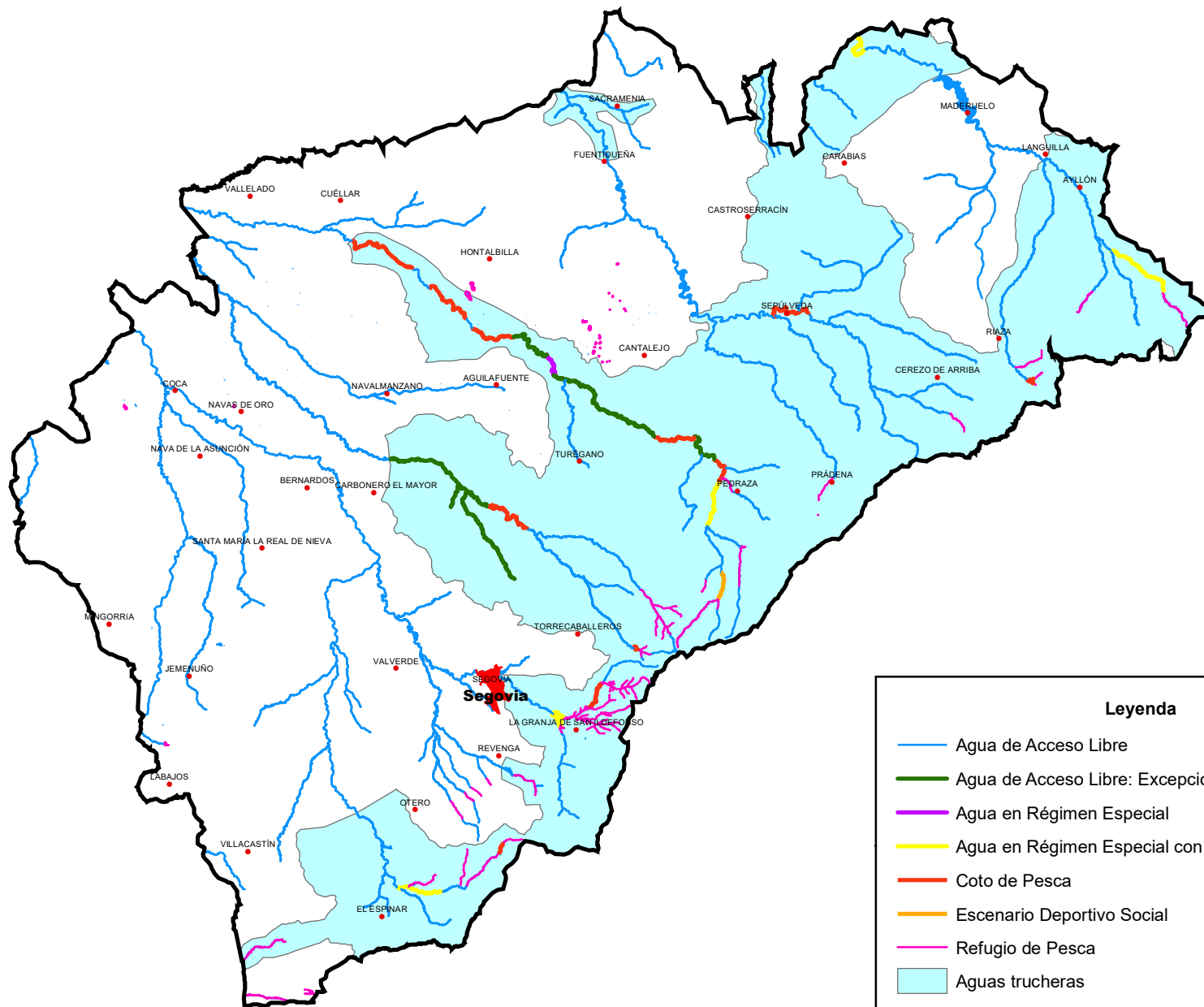
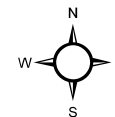




Junta de Castilla y León

Consejería de Fomento y Medio Ambiente

Temporada de Pesca 2021. Segovia



1:650.000



Legenda

- Agua de Acceso Libre
- Agua de Acceso Libre: Excepciones
- Agua en Régimen Especial
- Agua en Régimen Especial con Extracción Controlada
- Coto de Pesca
- Escenario Deportivo Social
- Refugio de Pesca
- Aguas trucheras